

Si Ud. ya tiene instalada una versión anterior:

Las inscripciones, servicios, refugos pendientes de envío, deberá remitirlas a la oficina de RRGG antes de instalar.

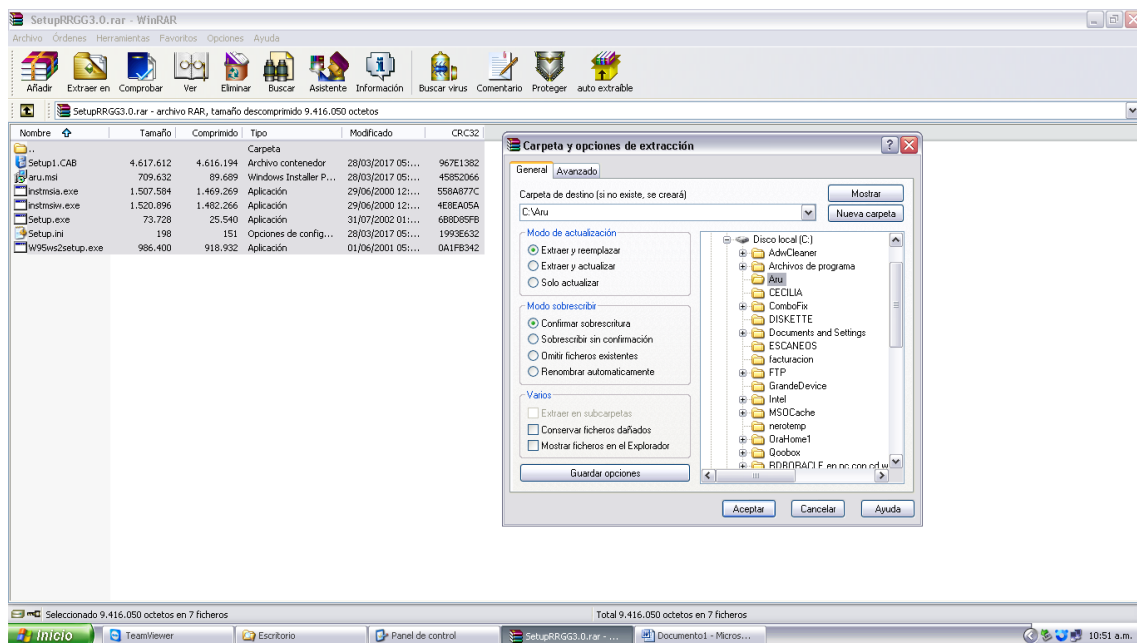
Desinstalar la versión anterior del programa:

- Panel de control
- Programas y características (para W7 o superior) Agregar o quitar programas (W XP),
- Seleccionar Registros Genealogicos y desinstalar.

Guardar el archivo comprimido SetupRRGG3.0 en el escritorio.

Crear (si no la tuviera) una carpeta en el disco C con el nombre Aru

Abrir el archivo comprimido (con doble click), seleccionar todo, guardar todos los archivos en la carpeta c:\Aru

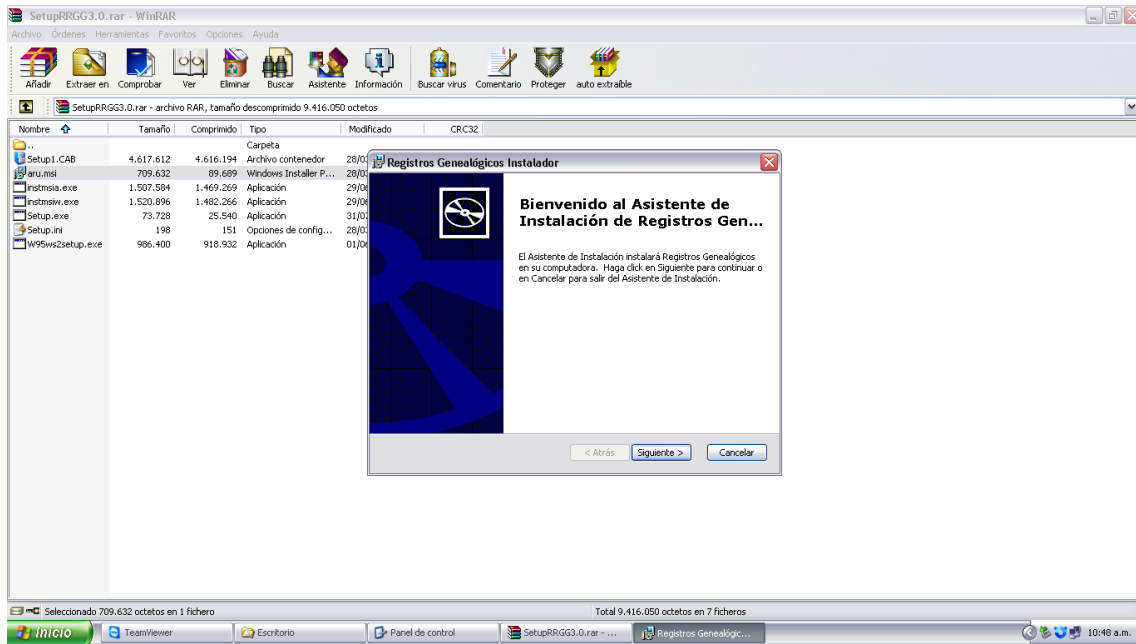


Para instalar la nueva versión luego de desinstalada la anterior o por primera vez:

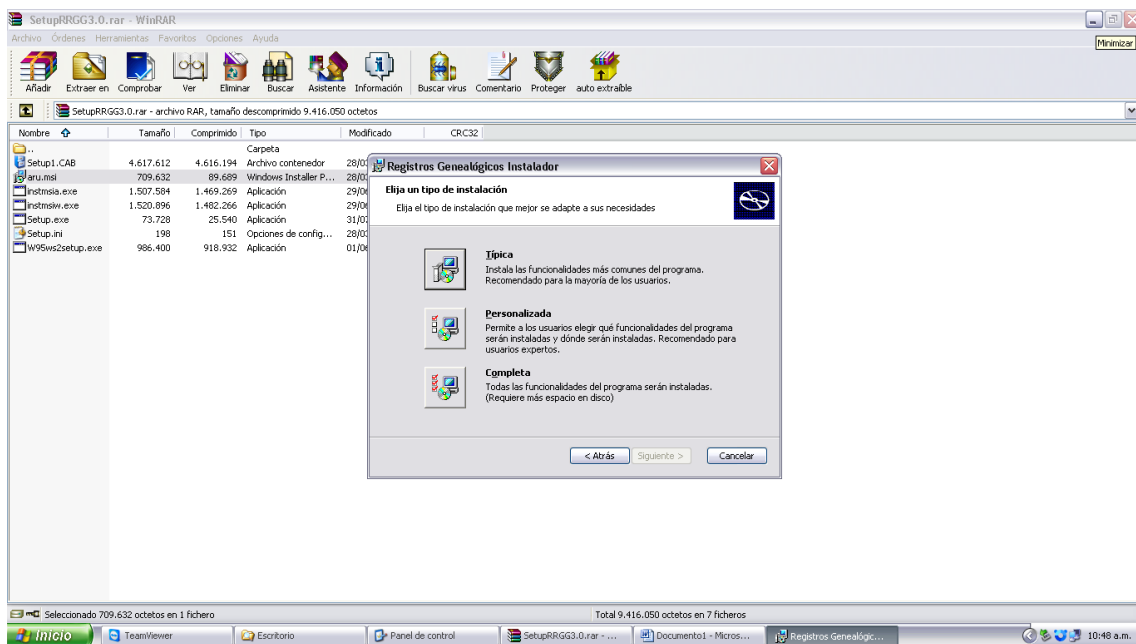
En la carpeta ARU hacer doble click sobre el archivo Aru.msi (paquete de instalación)

Aparece el asistente de instalación:

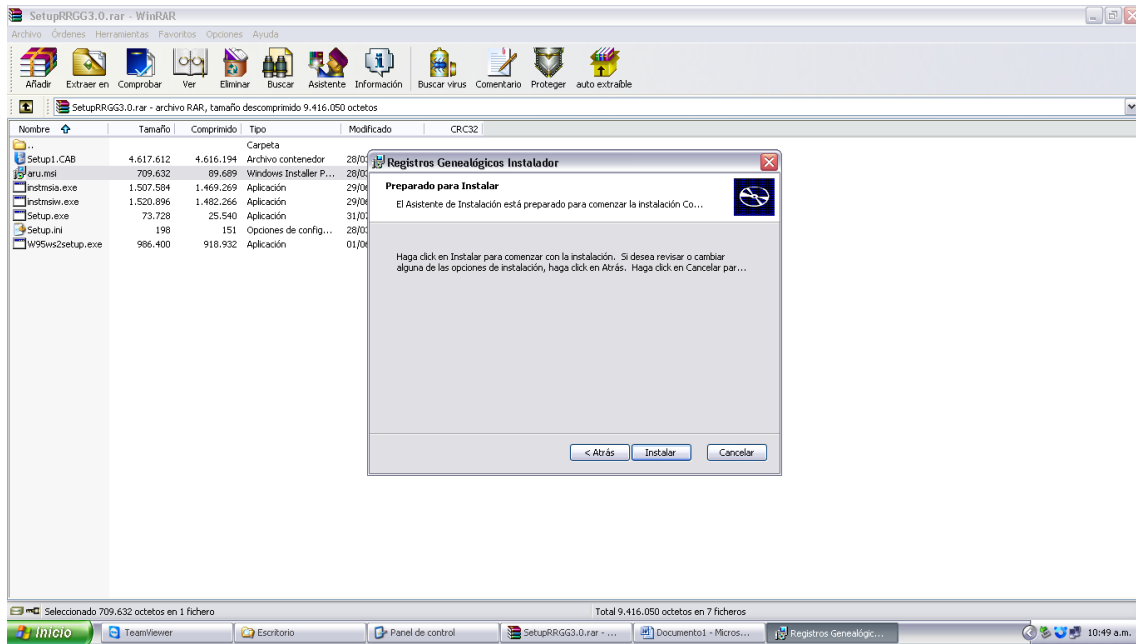
Hacer click sobre siguiente



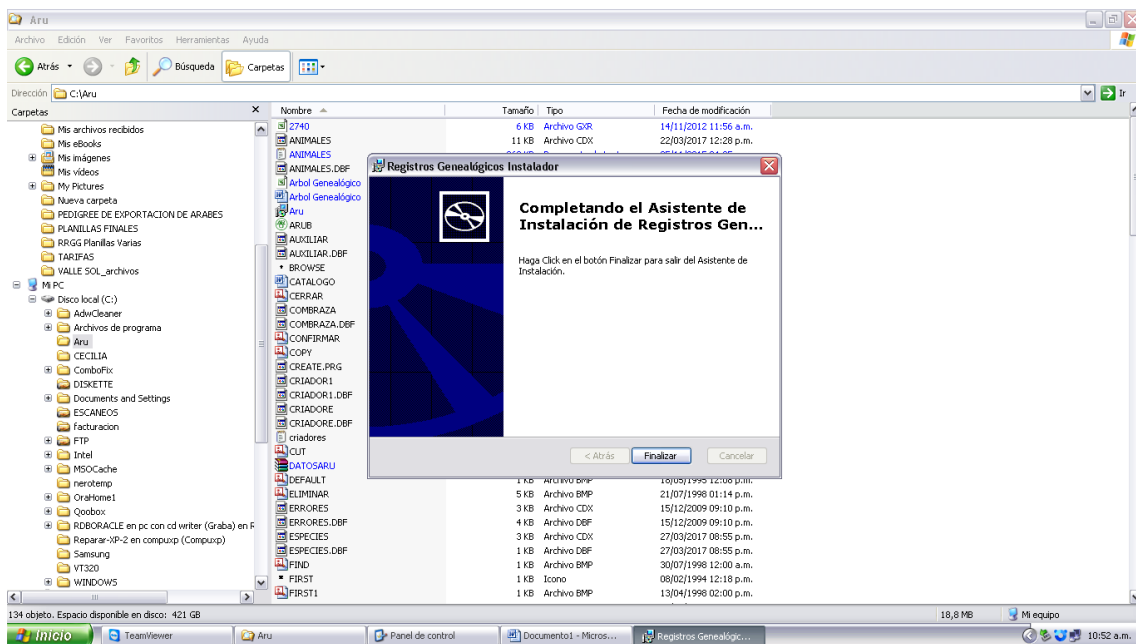
Elegir instalación completa:



Hacer click sobre instalar




Finalizar

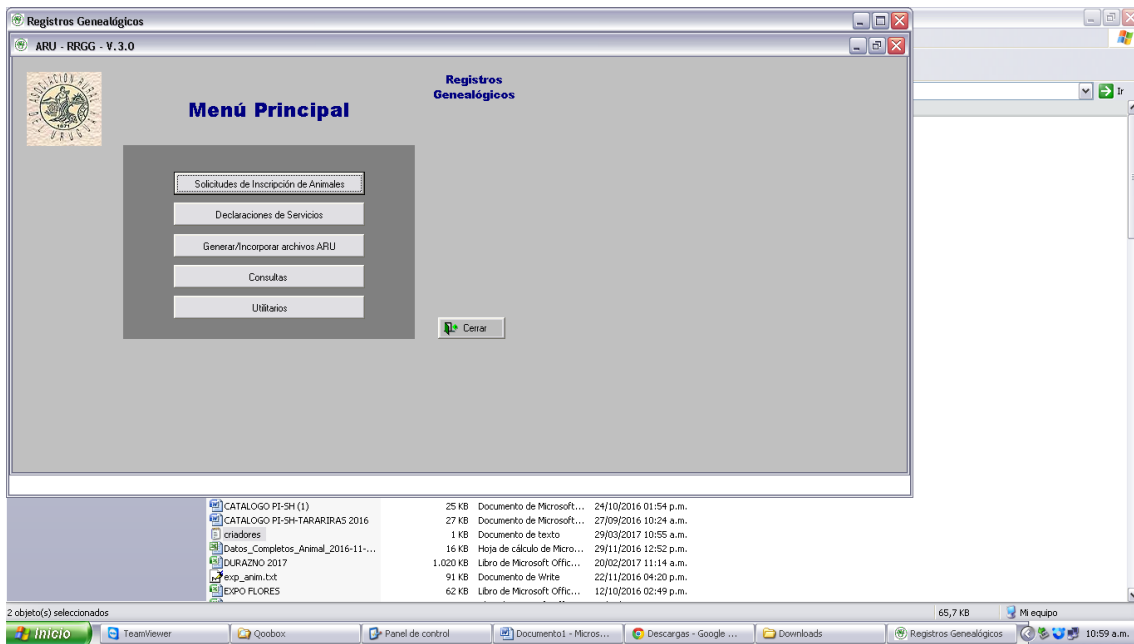


Para cargar sus animales, solicitar la información a la Oficina de RRGG.

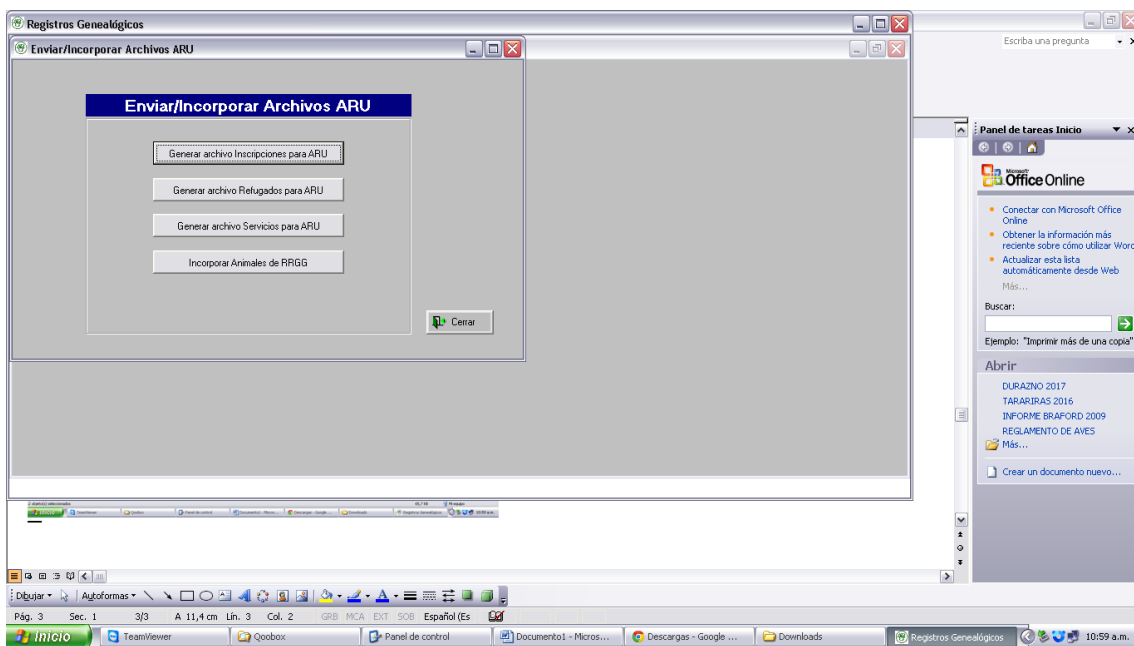
Los dos archivos que se envían son Criadores.txt y Animales.txt, los mismos deben de ser guardados en la carpeta Aru de su Pc.

Ejecutar el programa 

Seleccionar Generar/Incorporar Archivos ARU



Incorporar Animales de RRGG



Se cargan los animales que Ud. copio en la carpeta Aru y el programa ya está listo para utilizar.